

# G2, G4, G6, G8 GH2, GH4, GH6, GH8

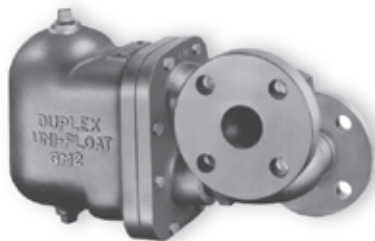
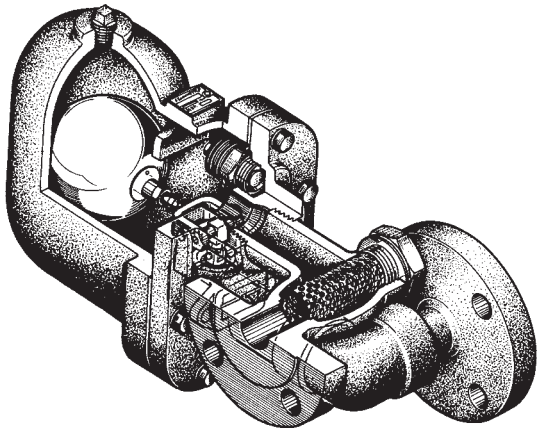
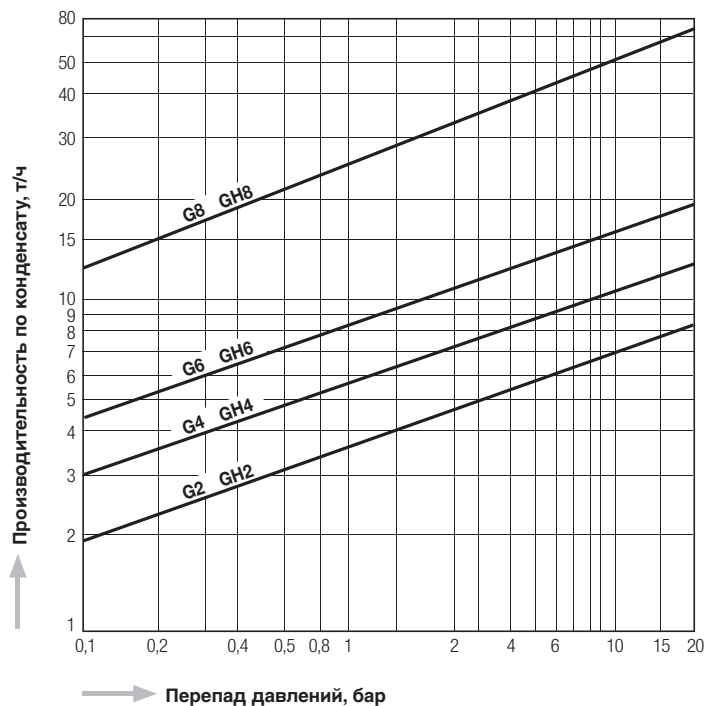
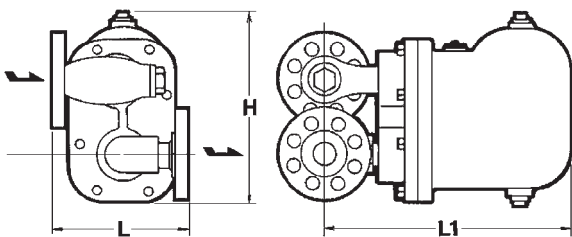


График производительности

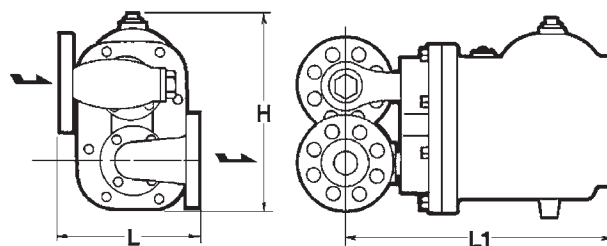


Размеры

G2 / GH2



G4, G6, G8 / GH4, GH6, GH8



Модель	Тип присоединения	Ду	Рабочий диапазон давлений	Максимальная рабочая температура	Размеры, мм			Материал корпуса	Масса кг
			бар	°C	L	L1	H		
G2	Фланцы JIS, ASME, DIN	1"	0,1 – 16	220	175	310	250	Серый чугун FC250	22
G4		1 1/4"			190				
G6		1 1/2" – 2"			200	380	320		
G8		1 1/2" – 3"			270	410	350		
GH2	Фланцы JIS, ASME, DIN	1" – 1 1/2"	0,1 – 20	400	200	310	235	Литая сталь SCPH2	25
GH4		2"			210				
GH6		1 1/4" – 2"			200	380	320		
GH8		1 1/2" – 3"			270	415	345		
		3", 4"			350	590	470		165